

TÀI LIỆU VẬN HÀNH TỪ XA TRÊN PHẦN MỀM WEBGIS

MỤC LỤC

I.	HƯỚNG DẪN VẬN HÀNH CÔNG	2
1.	Giao diện tổng quan bản đồ	2
2.	Giao diện chức năng xem thông tin vận hành.....	2
3.	Giao diện sơ đồ mặt bằng công âu	3
4.	Giao diện vận hành cửa công	5
5.	Giao diện chức năng xác nhận điều khiển cửa công từ xa bằng WEB	7
6.	Giao diện chức năng xem lịch sử vận hành cửa công.....	8
II.	HƯỚNG DẪN VẬN HÀNH ÂU THUYỀN.....	10
1.	Giao diện tổng quan sơ đồ mặt bằng âu thuyền	10
2.	Giao diện vận hành cửa âu thuyền	10
3.	Giao diện chức năng xác nhận điều khiển âu thuyền từ xa bằng WEB	11
4.	Giao diện trạng thái tín hiệu cửa âu thượng lưu.....	13
5.	Giao diện trạng thái tín hiệu cửa âu hạ lưu	14
6.	Giao diện chức năng xem lịch sử vận hành âu thuyền.....	15

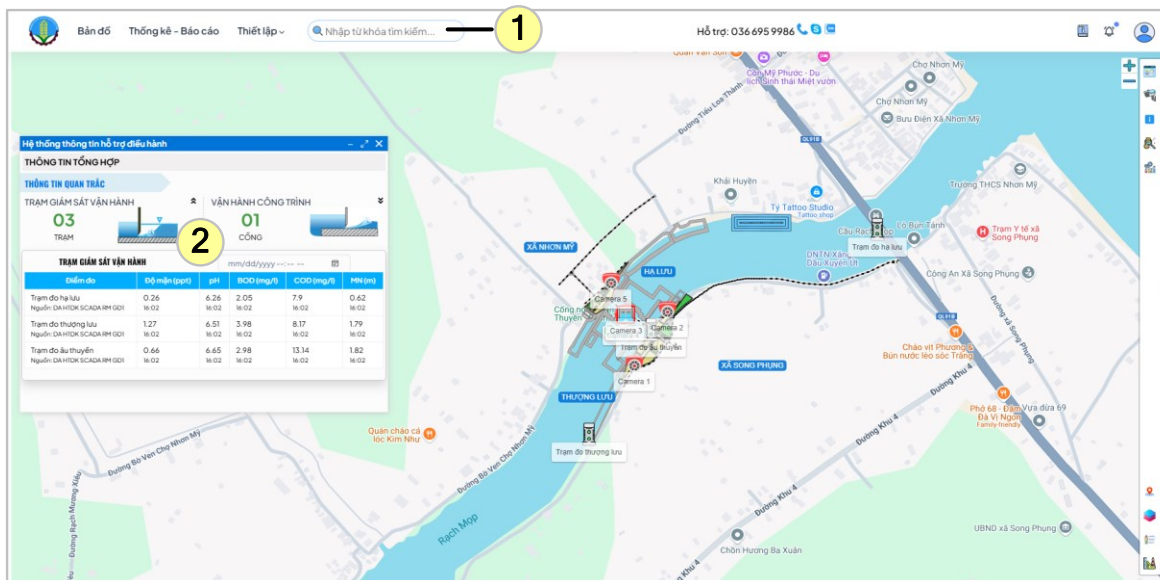
I. HƯỚNG DẪN VẬN HÀNH CÔNG

1. Giao diện tổng quan bản đồ



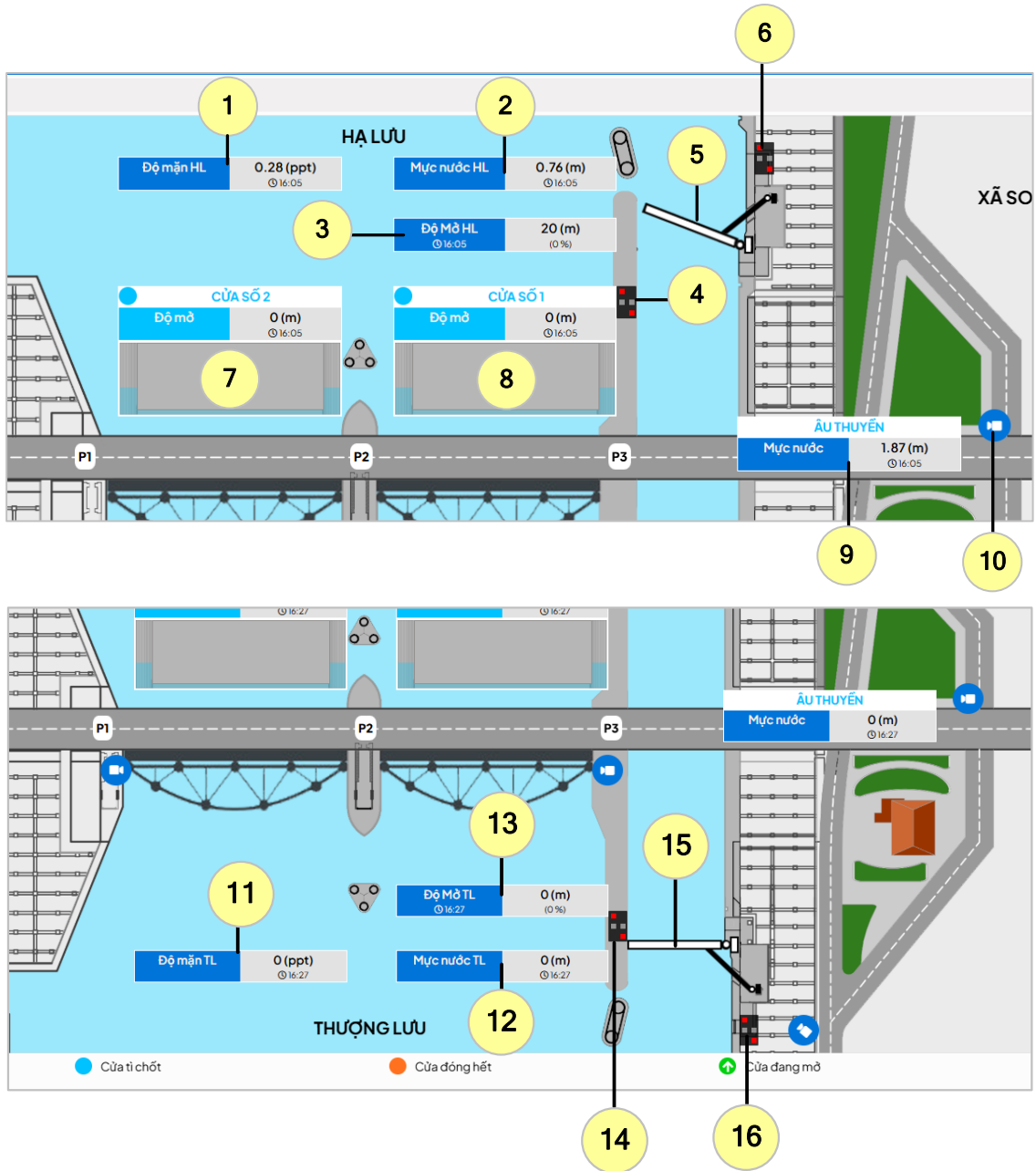
- (1) Chức năng xem thông kê dashboard
- (2) Chức năng xem camera
- (3) Chức năng xem thông tin vận hành
- (4) Chức năng xem trạng thái công âu
- (5) Chức năng vận hành công âu

2. Giao diện chức năng xem thông tin vận hành



- (1) Chức năng tìm kiếm dữ liệu trạm quan trắc
- (2) Thông số các trạm quan trắc gửi về

3. Giao diện sơ đồ mặt bằng công âu

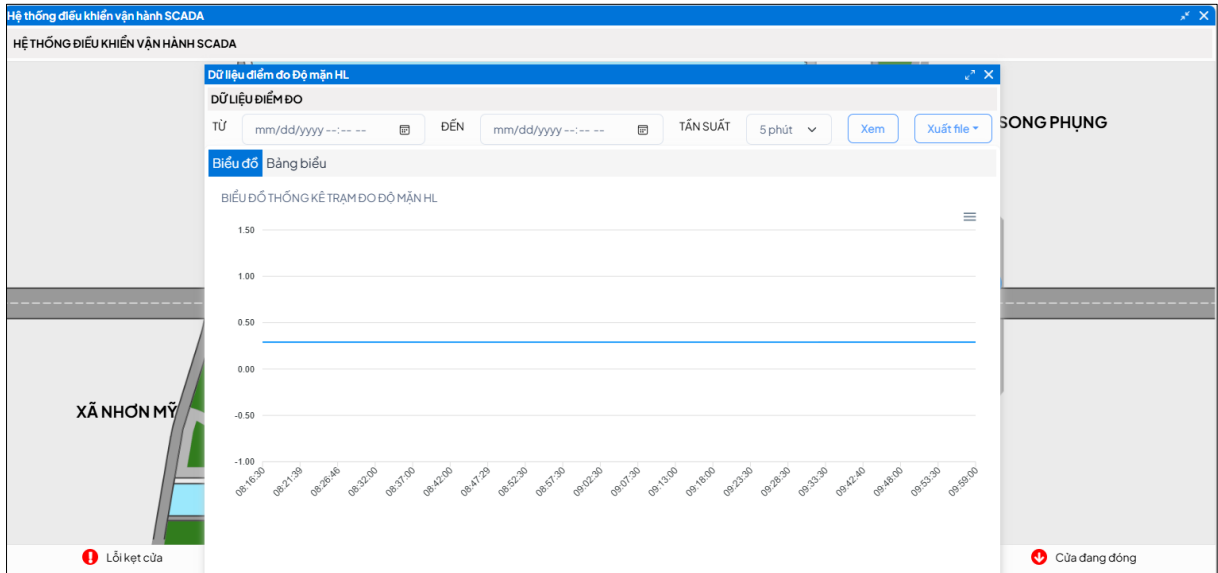


- (1) Thông số độ mặn trạm quan trắc hạ lưu
- (2) Thông số mực nước trạm quan trắc hạ lưu
- (3) Thông số độ mở cửa âu hạ lưu
- (4) (6) (14) (16) Tín hiệu đóng mở cửa âu
- (5) (15) Hình ảnh mô phỏng trạng thái đóng mở cửa âu
- (7) (8) Thông số độ mở cửa cống
- (9) Thông số mực nước bên trong âu thuyền
- (10), (17) Chức năng xem camera
- (11) Thông số độ mặn trạm quan trắc thượng lưu

(12) Thông số mực nước trạm quan trắc thượng lưu

(13) Thông số độ mở cửa âu thượng lưu

- Nhấn vào các vị trí (1) (2) (3) (9) (11) (12) (13) sẽ mở giao diện thống kê dữ liệu điểm đo tương ứng



Dữ liệu điểm đo Độ mặn HL

DỮ LIỆU ĐIỂM ĐO

TỪ mm/dd/yyyy --:--:-- ĐẾN mm/dd/yyyy --:--:-- TẦN SUẤT 5 phút Xem Xuất file

Biểu đồ Bảng biểu

STT	Thời gian	Giá trị
1	2025-01-09 08:21:39	0.29
2	2025-01-09 08:26:46	0.29
3	2025-01-09 08:32:00	0.29
4	2025-01-09 08:37:00	0.29
5	2025-01-09 08:42:00	0.29
6	2025-01-09 08:47:29	0.29
7	2025-01-09 08:52:30	0.29
8	2025-01-09 08:57:30	0.29
9	2025-01-09 09:02:30	0.29
10	2025-01-09 09:07:30	0.29
11	2025-01-09 09:13:00	0.29
12	2025-01-09 09:18:00	0.29
13	2025-01-09 09:23:30	0.29
14	2025-01-09 09:28:30	0.29
15	2025-01-09 09:33:30	0.29
16	2025-01-09 09:42:40	0.29

XÃ NHƠN MỸ

Lỗi kẹt cửa

Cửa đang đóng

4. Giao diện vận hành cửa cống

Hệ thống điều khiển vận hành SCADA – CỐNG RẠCH MỌP – CỬA SỐ 2

Tổng quan Lịch sử vận hành **2**

1	ĐỘ MẶN THƯỢNG LƯU	1.26 (ppt)
	MỨC NƯỚC THƯỢNG LƯU	1.35 (m)
	ÁP SUẤT TRẠM ĐƠN	-0.13 (bar)

CỐNG RẠCH MỌP – CỬA SỐ 2

3

Độ mở cống 13.83 m (0%)

BẢNG TRẠNG THÁI CỬA CỐNG CỬA SỐ 2

CHẾ ĐỘ ĐIỀU KHIỂN

Tại chỗ Chế độ vận hành

Từ xa nhà quản lý Từ xa phần mềm

TRẠNG THÁI SẴN SÀNG

Sẵn sàng nâng bán TD **5** Sẵn sàng hạ bán TD

Sẵn sàng nâng tự động Sẵn sàng hạ tự động

TÍN HIỆU CỬA CỐNG CỬA SỐ 2

Cửa đang mở Cửa mở hết

Cửa đang đóng Cửa đóng hết

Chốt đang mở Chốt mở hết

Chốt đang đóng Chốt đóng hết

Cửa tỷ chốt

ĐIỀU KHIỂN CỬA CỐNG CỬA SỐ 2

CƠ CHẾ ĐIỀU KHIỂN

Tự động Bán tự động

CƠ CHẾ KHỞI ĐỘNG

Khởi động mềm Khởi động trực tiếp

CHẾ ĐỘ HẠ CỬA

Hạ tự trọng Hạ lực ấn

ĐIỀU KHIỂN CỬA CỐNG CỬA SỐ 2

Nâng cửa Dừng cửa Hạ cửa

ĐIỀU KHIỂN CHỐT CỬA CỐNG CỬA SỐ 2

Mở chốt Dừng chốt Đóng chốt

Dừng khẩn

CỐNG RẠCH MỌP – CỬA SỐ 2

3

Độ mở cống 13.83 m (0%)

ĐỘ MẶN HẠ LƯU	0.59 (ppt)	4
MỨC NƯỚC HẠ LƯU	1.13 (m)	
ÁP SUẤT TRẠM KÉP	-0.13 (bar)	

ĐIỀU KHIỂN CỬA CỐNG CỬA SỐ 2

CƠ CHẾ ĐIỀU KHIỂN

Tự động Bán tự động

CƠ CHẾ KHỞI ĐỘNG

Khởi động mềm Khởi động trực tiếp

CHẾ ĐỘ HẠ CỬA

Hạ tự trọng Hạ lực ấn

ĐIỀU KHIỂN CỬA CỐNG CỬA SỐ 2

Nâng cửa Dừng cửa Hạ cửa

ĐIỀU KHIỂN CHỐT CỬA CỐNG CỬA SỐ 2

Mở chốt Dừng chốt Đóng chốt

Dừng khẩn

BẢNG TRẠNG THÁI CỬA CỐNG CỬA SỐ 2

BƠM VẬN HÀNH TRẠM ĐƠN

Chọn bơm: Bơm 1 Bơm 2

Lỗi bơm Áp suất đầu cao

Áp suất đầu thấp Mức đầu cao

Áp suất cao hạ Mức đầu thấp

BƠM VẬN HÀNH TRẠM KÉP

Bơm 1 Bơm 2 **6**

Lỗi bơm Áp suất đầu cao

Áp suất đầu thấp Áp suất cao hạ

LỖI VẬN HÀNH

Lỗi nguồn điện Lỗi kẹt cửa

Lỗi cảm biến tiệm cận Lỗi mất tín hiệu chốt

Hồng cảm biến nâng hết Hồng cảm biến chốt

ĐIỀU KHIỂN CỬA CỐNG CỬA SỐ 2

CƠ CHẾ ĐIỀU KHIỂN

Tự động Bán tự động

CƠ CHẾ KHỞI ĐỘNG

Khởi động mềm Khởi động trực tiếp

CHẾ ĐỘ HẠ CỬA

7 — Hạ tự trọng 10 Hạ lực ấn — 8

ĐIỀU KHIỂN CỬA CỐNG CỬA SỐ 2

9 — ↑ Nâng cửa × Dừng cửa 11 — ↓ Hạ cửa

ĐIỀU KHIỂN CHỐT CỬA CỐNG CỬA SỐ 2

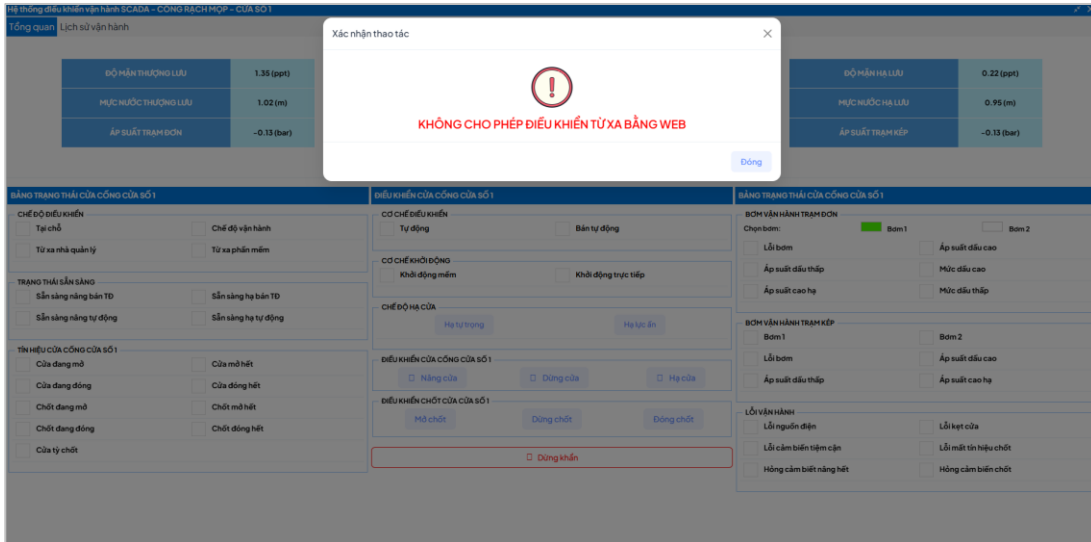
12 — Mở chốt 13 — Dừng chốt 14 — Đóng chốt

15 — × Dừng khẩn

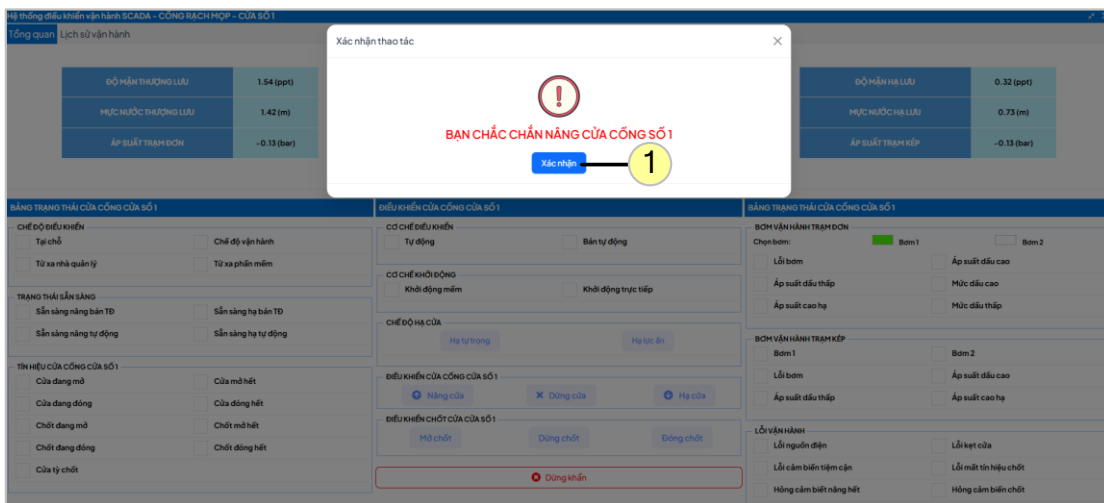
- (1) (4) Thống số trạm quan trắc (Độ mặn, mực nước, áp suất) thượng lưu, hạ lưu
- (2) Tab xem lịch sử vận hành cửa cống
- (3) Hình ảnh mô phỏng trạng thái đóng mở cửa cống và thông số độ mở cửa cống
- (5) (6) Trạng thái tín hiệu cửa cống
- (7) Chức năng điều khiển cửa cống hạ tự trọng
- (8) Chức năng điều khiển cửa cống hạ lực ấn
- (9) Chức năng điều khiển nâng cửa cống
- (10) Chức năng điều khiển dừng cửa cống
- (11) Chức năng điều khiển hạ cửa cống
- (12) Chức năng điều khiển mở chốt
- (13) Chức năng điều khiển dừng chốt
- (14) Chức năng điều khiển đóng chốt
- (15) Chức năng điều khiển dừng khẩn cấp

5. Giao diện chức năng xác nhận điều khiển cửa cống từ xa bằng WEB

- Giao diện thông báo không cho phép điều khiển từ xa



- Giao diện thông báo xác nhận điều khiển các chức năng cửa cống

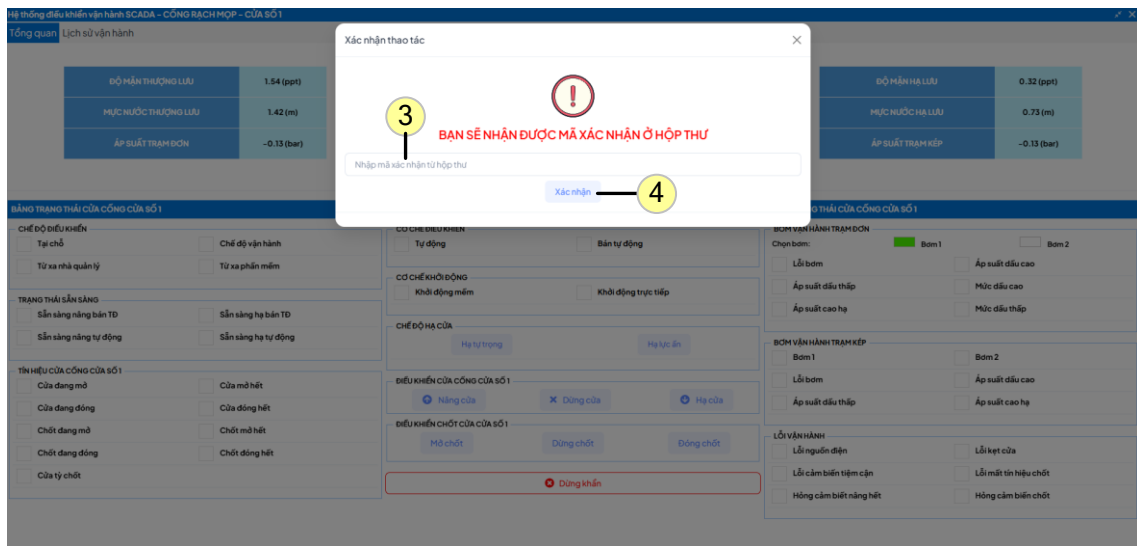


Mã xác thực tài khoản của bạn

Mã xác thực có hiệu lực trong vòng 5 phút..!

2

572458



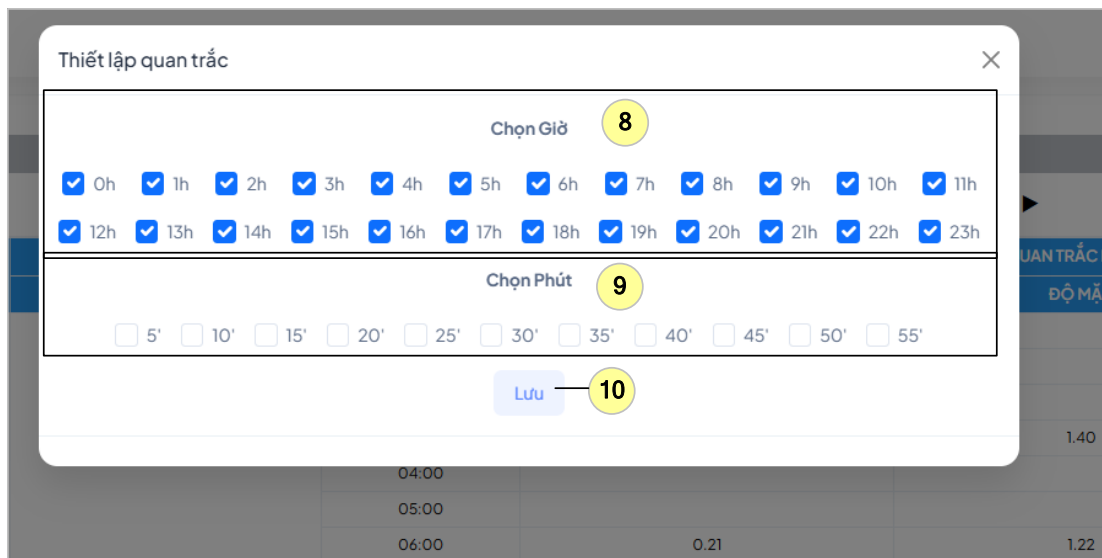
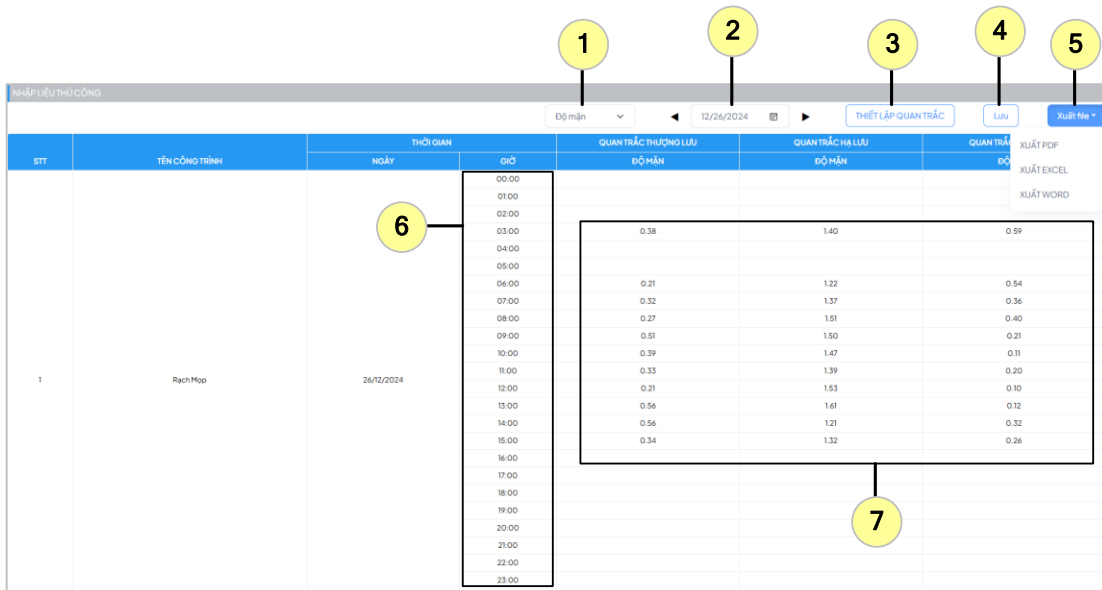
- (1) Sau khi nhấn xác nhận (1) thì sẽ gửi về hòm thư cá nhân 1 mã xác nhận
- (2) Mã xác nhận được gửi về hòm thư
- (3) Dán mã xác nhận đã sao chép ở hòm thư vào (3)
- (4) Nhấn xác nhận để thao tác chức năng điều khiển

6. Giao diện chức năng xem lịch sử vận hành cửa cống



- (1) (2) Chức năng lọc thời gian lịch sử vận hành cửa cống từ ngày đến ngày.
- (3) Xem kết quả lọc thời gian từ ngày đến ngày của lịch sử vận hành cửa cống.
- (4) Chức năng xuất dữ liệu ra các định dạng
- (5) Xuất dữ liệu ra định dạng PDF
- (6) Xuất dữ liệu ra định dạng Excel
- (7) Xuất dữ liệu ra định dạng World

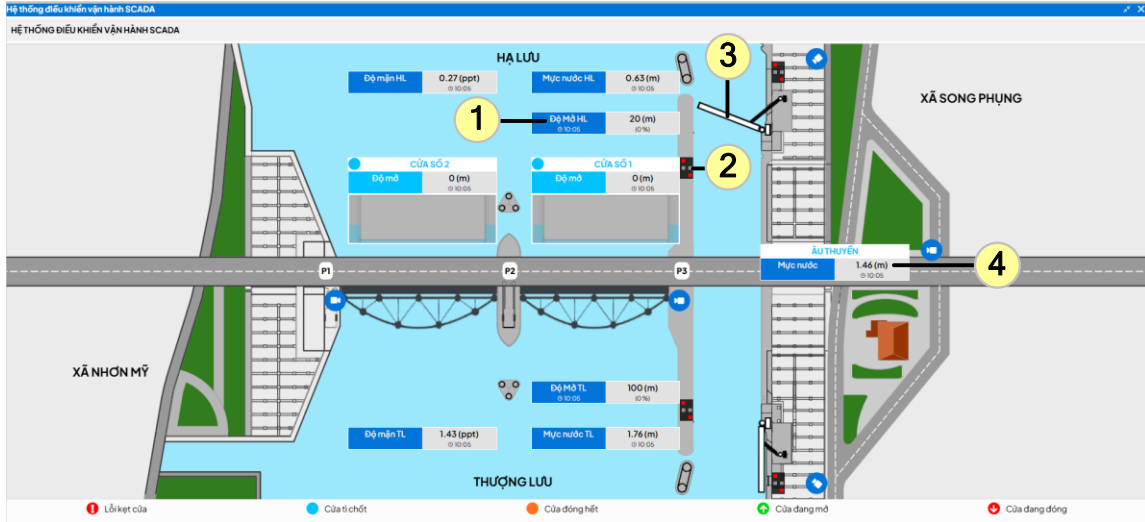
7. Nhập liệu thủ công



- (1) Lựa chọn thông số muốn nhập liệu.
- (2) Lựa chọn ngày muốn nhập liệu.
- (3) Thiết lập thời gian hiển thị để nhập liệu.
- (4) Lưu dữ liệu sau khi nhập xong.
- (5) Xuất dữ liệu ra các định dạng PDF, Excel, Excel
- (6) Giờ hiển thị đúng như thiết lập ở bước (3).
- (7) Các dữ liệu thông số đã cập nhật trước sẽ hiển thị, nếu chưa cập nhật sẽ trống, nếu muốn chỉnh sửa, nhấn đúp chuột vào giá trị đó để sửa.
- (8) Thiết lập giờ để nhập liệu.
- (9) Thiết lập phút để nhập liệu
- (10) Lưu lại các thiết lập để lần sau sử dụng không cần thiết lập lại.

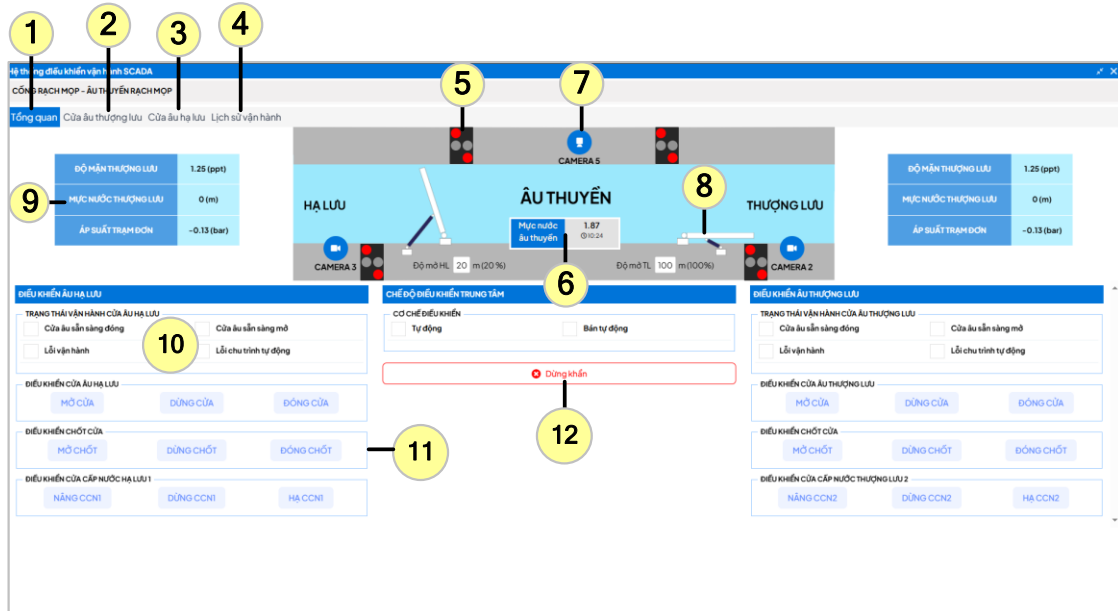
II. HƯỚNG DẪN VẬN HÀNH ẬU THUYỀN

1. Giao diện tổng quan sơ đồ mặt bằng âu thuyền



- (1) Thông số độ mở cửa âu hạ lưu
- (2) Tín hiệu đóng mở cửa âu
- (3) Hình ảnh mô phỏng trạng thái đóng mở cửa âu
- (4) Thông số mực nước trong âu thuyền

2. Giao diện vận hành cửa âu thuyền

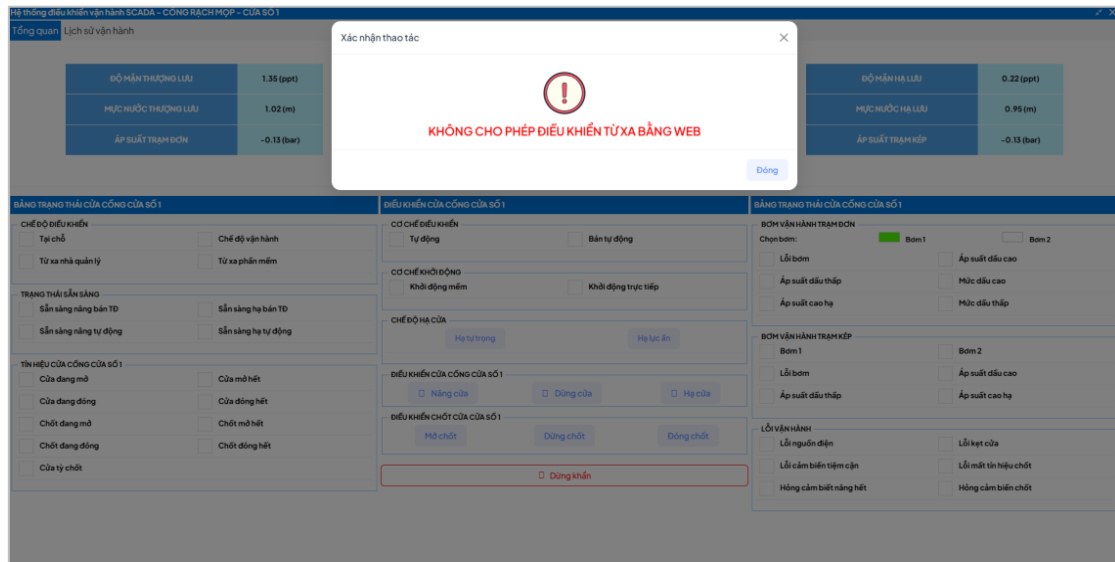


- (1) Giao diện tổng quan vận hành âu thuyền
- (2) Tab trạng thái tín hiệu cửa âu thuyền thượng lưu
- (3) Tab trạng thái tín hiệu cửa âu thuyền hạ lưu

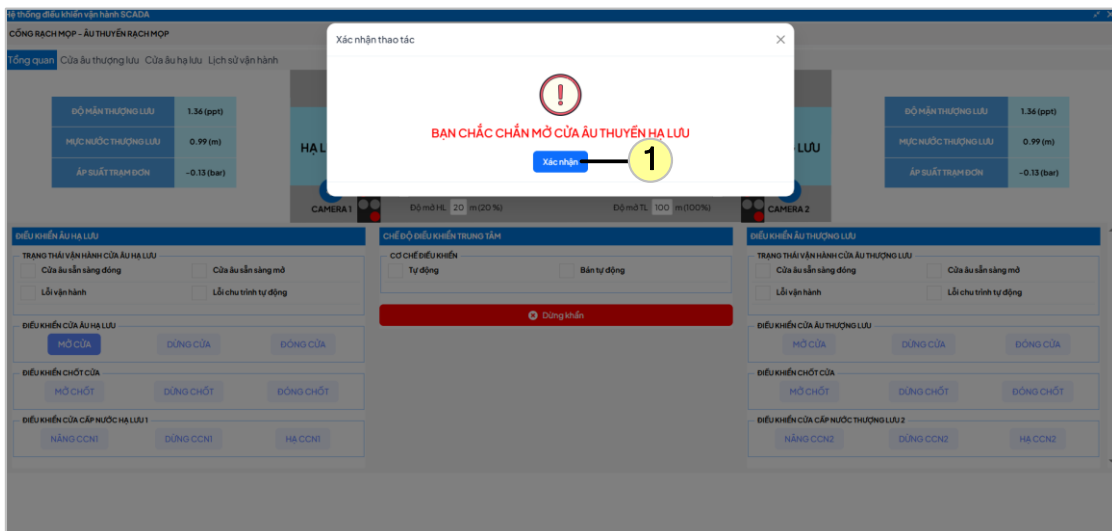
- (4) Tab trạng lịch sử vận hành âu thuyền
- (5) Tín hiệu đóng mở cửa âu
- (6) Thông số mực nước bên trong âu thuyền
- (7) Chức năng xem camera tại vị trí âu thuyền
- (8) Hình ảnh mô phỏng trạng thái đóng mở cửa âu
- (9) Thông số trạm quan trắc (độ mặn, mực nước, áp suất) thượng lưu, hạ lưu
- (10) Trạng thái tín hiệu cửa âu thuyền
- (11) Chức năng điều khiển cửa âu thuyền
- (12) Chức năng điều khiển dừng khẩn cấp

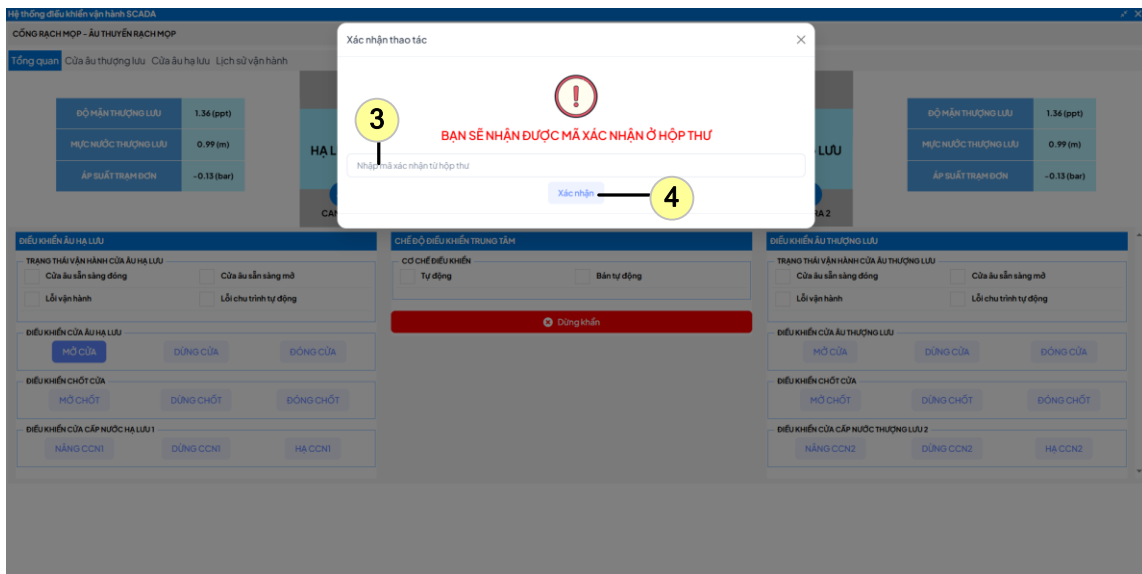
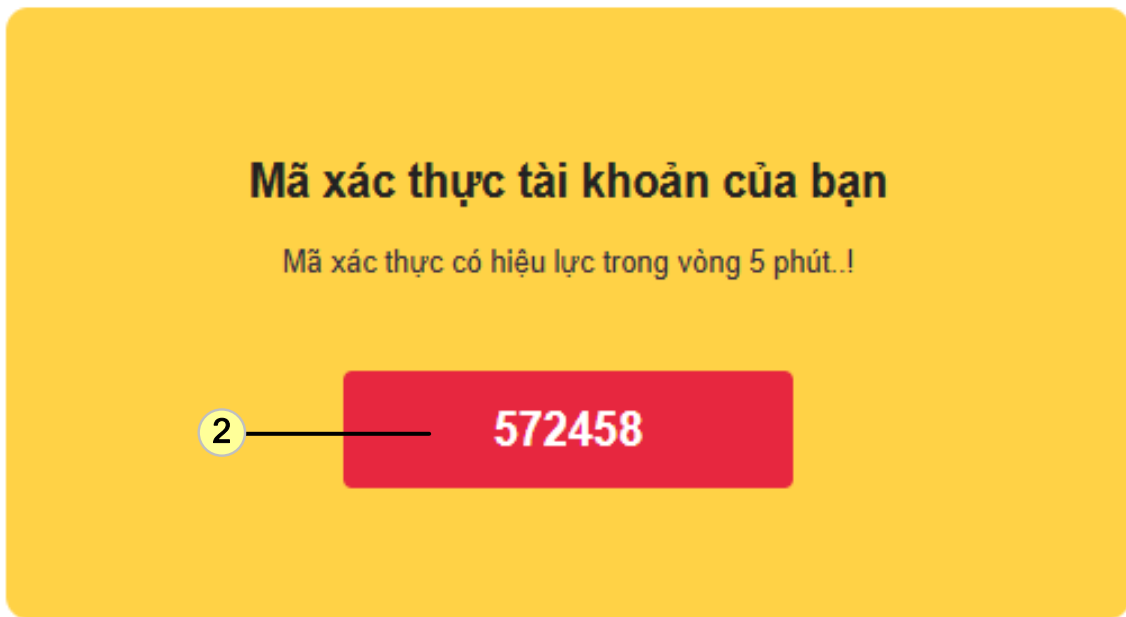
3. Giao diện chức năng xác nhận điều khiển âu thuyền từ xa bằng WEB

- Giao diện thông báo không cho phép điều khiển từ xa



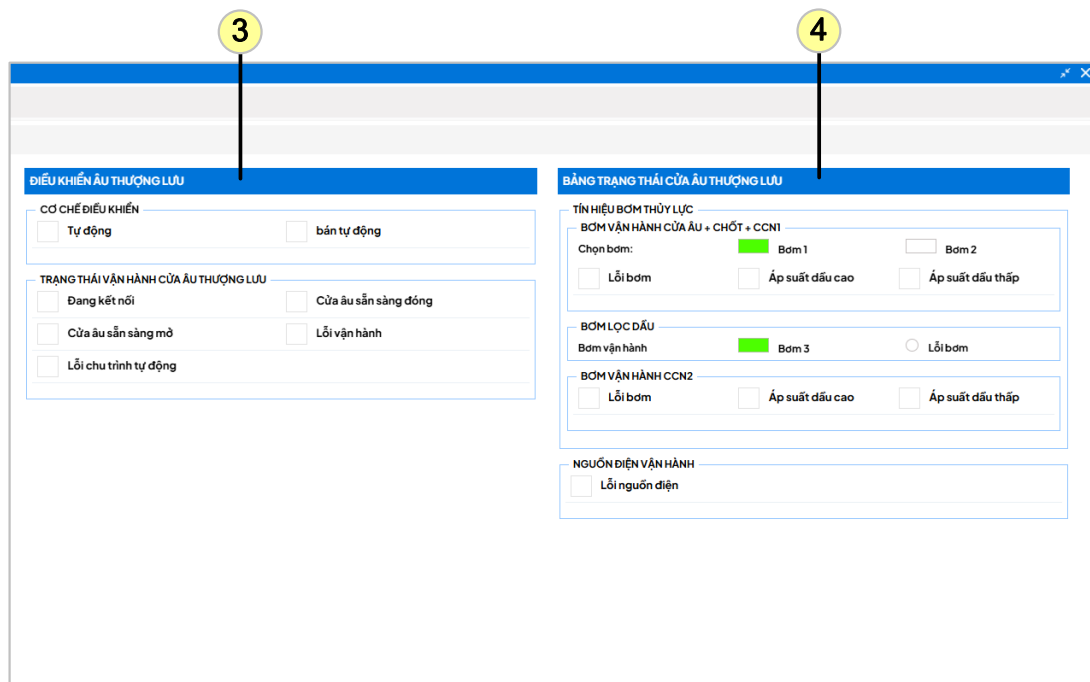
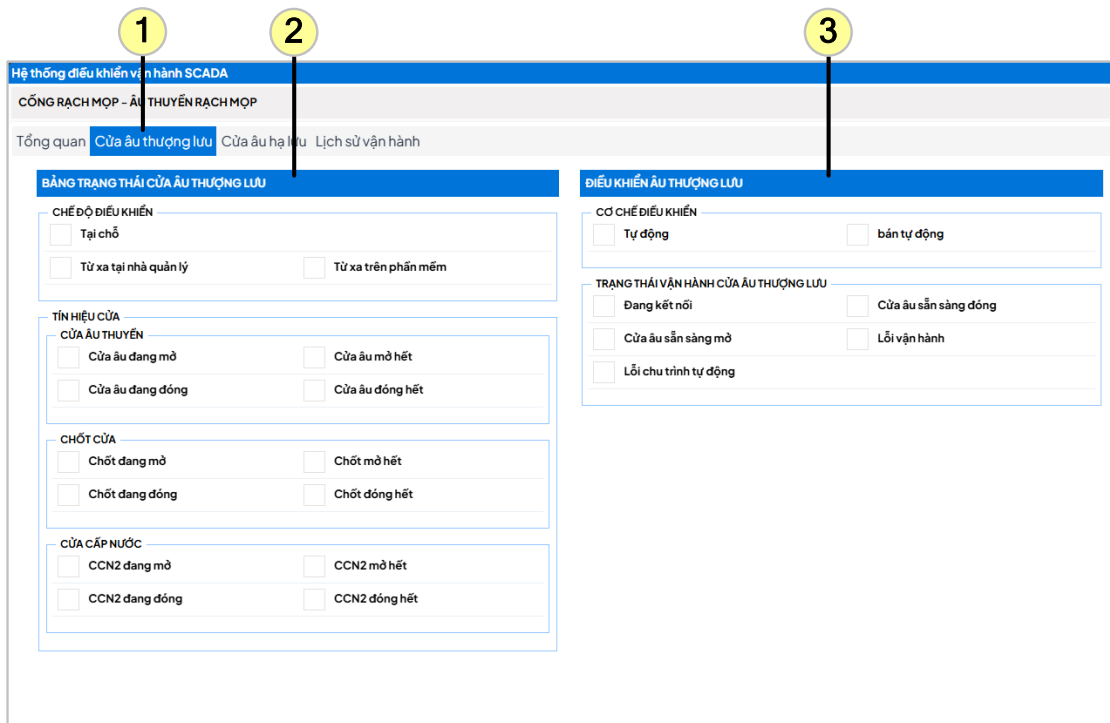
- Giao diện thông báo xác nhận điều khiển các chức năng cửa cống





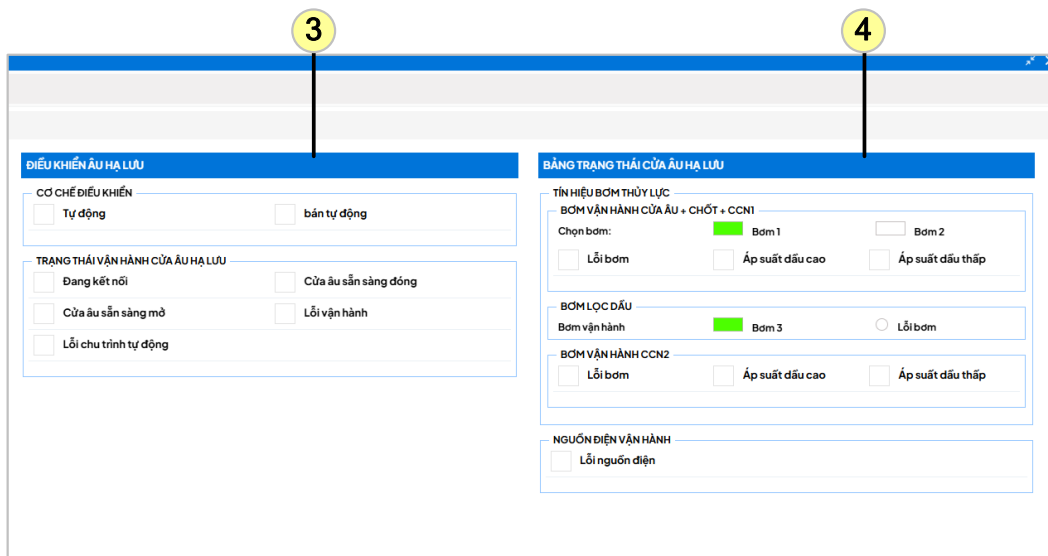
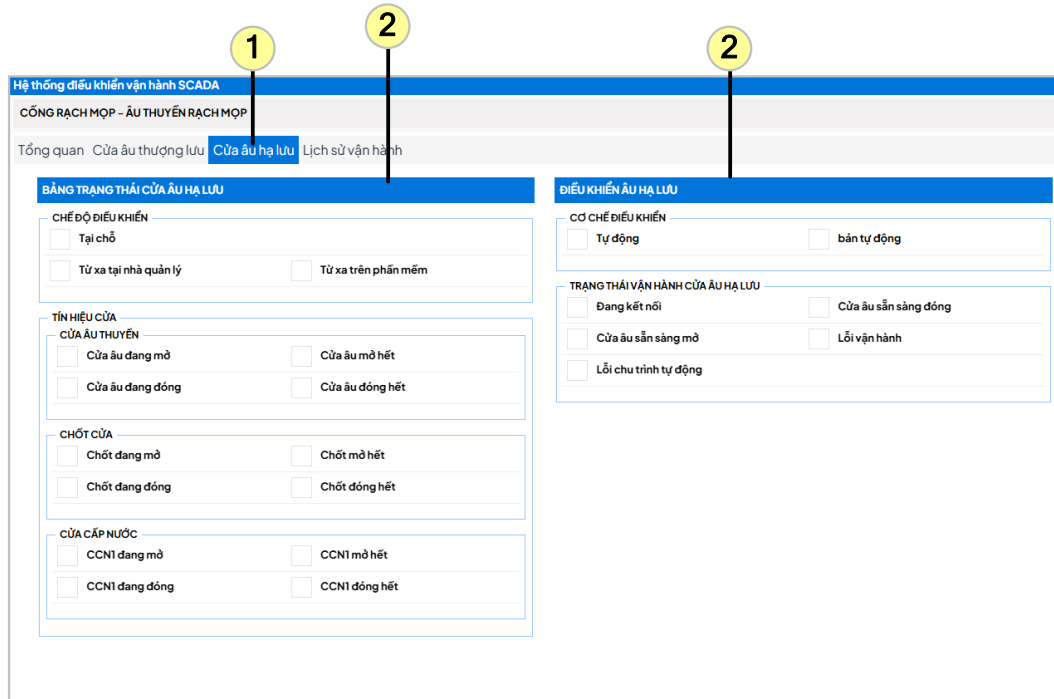
- (1) Sau khi nhấn xác nhận (1) thì sẽ gửi về hòm thư cá nhân 1 mã xác nhận
- (2) Mã xác nhận được gửi về hòm thư
- (3) Dán mã xác nhận đã sao chép ở hòm thư vào (3)
- (4) Nhấn xác nhận để thao tác chức năng điều khiển

4. Giao diện trạng thái tín hiệu cửa âu thượng lưu



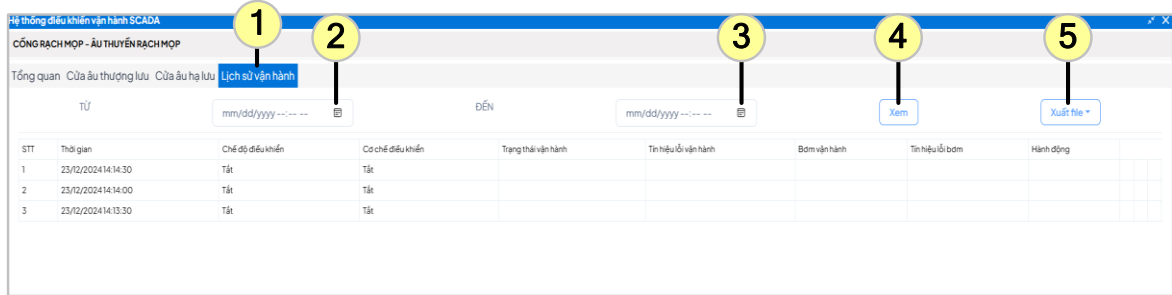
- (1) Giao diện tổng quan trạng thái tín hiệu cửa âu thượng lưu
- (2) (3) Các trạng thái tín hiệu cửa âu thượng lưu
- (4) Tín hiệu các bơm cửa âu thượng lưu

5. Giao diện trạng thái tín hiệu cửa âu hạ lưu



- (1) Giao diện tổng quan trạng thái tín hiệu cửa âu hạ lưu
- (2) (3) Các trạng thái tín hiệu cửa âu hạ lưu
- (4) Tín hiệu các bơm cửa âu hạ lưu

6. Giao diện chức năng xem lịch sử vận hành âu thuyền



- (1) Tổng quan giao diện lịch sử vận hành âu thuyền
- (2) (4) Chức năng lọc thời gian lịch sử vận hành cửa cống từ ngày đến ngày.
- (3) Kết quả lịch sửa vận hành âu thuyền.
- (5) Tiến hành lọc thời gian từ ngày đến ngày của lịch sửa vận hành âu thuyền.
- (6) Chức năng xuất dữ liệu ra các định dạng (PDF, Excel, World)